



SBOR DOBROVOLNÝCH HASIČŮ KLAPÝ POŘÁDÁ



2. ROČNÍK SOUTĚŽE JEDNOTLIVCŮ O TITUL: „Hazmburský hasič - JUNIOR“

8. ŘÍJNA 2022

1. Soutěž organizuje SDH Klapý.
2. Termín: Soutěž se koná v sobotu 8. října 2022
3. Místo konání: Parkoviště pod hradem Hazmburk a poté cesta až k bráně hradu (50.4306250N, 14.0106986E)
4. Parkování: Je omezený počet parkovacích míst, a proto doporučujeme dorazit v co nejmenším počtu aut. Hned u parkoviště bude vyhrazené místo pro DA. Osobní automobily budou mít parkování cca 1 000 m od místa soutěže a pro závodníky bude do 9:30 zajištěn svoz naším DA na místo soutěže. Více samostatný dokument.
5. Přihlášky (online na webu www.pozarnisporty.cz) nejpozději do 7. října 2022 nebo do obsazení omezeného počtu míst!

<http://pozarnisport.hasicovo.cz/races/127>

Pokud na akci nemůžete dorazit, žádáme o odhlášení, které je možné na stejném linku jako přihlášky, abyste neblokovali místo někomu jinému!

Případné otázky nebo odhlášení: hazmbursky.hasic@seznam.cz nebo tel.: 773 747 139 (Matěj Prošek)

6. Přejezd: soutěžící přijedou/jsou dopraveni DA na vyhrazenou plochu na parkovišti (dle pokynů pořadatelů).

7. Harmonogram:

8:30 – 09:25 hod. - příjezd a prezentace

09:30 – 09:45 hod. - zahájení, nástup a seznámení s trasou

10:00 hod. - zahájení soutěže (start soutěžících podle startovního pořadí)

vyhlášení výsledků a slavnostní ukončení soutěže bude realizováno podle časového sledu soutěže
očekávané hodně orientační ukončení soutěže je na 17 hodin

8. Startovné: 50 Kč

Soutěž je vyhlášena pro kategorie:

Přípravka: 3-5 let (2017–2019)

Mladší mladší: 6-8 let (2016–2014)

Starší mladší: 9-11 let (2013–2011)

Starší: 12-15 let (2010–2007)

Závodník zůstává ve své kategorii po celý kalendářní rok tj. od 1.1. 2022 do 31.12.2022. V jaké kategorii závodník začne soutěž tak i ukončí soutěž i v případě, že v průběhu roku bude mít narozeniny.

Výstroj a výzbroj závodníka:

PS II (kdo má, není povinnost)

Mikina, triko dlouhý rukáv (dva dlouhé rukávy)

Tepláky

Sportovní boty (bez hrotů a špuntů)

Helma sportovní vlastní

Dýchací techniku dodá pořadatel dle rozdělení kategorií závodník musí doběhnout do cíle s kompletní výstrojí.

Přípravka 3-5 let: baťůžek- imitace DT váha cca 1kg

Mladší žáci 6-8 let: baťoh-imitace DT váha cca 2kg

Mladší st žáci 9-11 let: „zkrácený nosič Saturn“ + lahev váha cca 3kg

Starší žáci 12-15let: „zkrácený nosič Saturn“ + lahev váha cca 4 kg

Časomíra ruční.

Popis dráhy:

Trat' soutěže je zdolávána v jednom úseku formou „challenge“, tzn. disciplíny jsou prováděny plynule bez přestávky a navazují na sebe v předepsaném směru běhu.

Každý soutěžící má pouze jeden pokus

1. Úsek – dráha č. 1 – ZAPOJENÍ A ROZTAŽENÍ

Závodník startuje s proudnicí v ruce. Doběhne k PS12 (hydrantu, rozdělovači) kde napojí proudnici na hadici a hadici na PS12 (hydrant, rozdělovač) a roztáhne na danou vzdálenost dle rozdělení kategorií. (kategorie 3-5 napojuje pouze proudnici. Hadici má na PS 12 již zapojenou)

- 3-5 let Hadice D i proudnice (vzdálenost 3m)
- 6-8 let Hadice C s proudnicí (vzdálenost 20m)
- 9-11 let Hadice C s proudnicí (vzdálenost 20m)
- 12-15 let hadice B s proudnicí (vzdálenost 20m)

Trestné vteřiny:

Nezapojení spoj, odhození proudnice, nedotažení proudnice za čáru = +10 trestných vteřin

Materiál k provedení disciplíny:

PS12 (hydrant, rozdělovač)

Hadice D 3m, hadice C,B 20 m
Proudnice D, C, B

2. Úsek – dráha č. 1 – KANYSTRY

Přenesení kanystrů s vodou na vzdálenost 10 m položení do vyznačeného pole.
Vzdálenost 2×5 s váhou dle kategorie:

- 3-5 let = 2ks 3 litrový kanystr naplněný 1 litrem vody váha 2 kg
- 6-8 let = 2ks 5 litrový kanystr naplněný 3 litry vody váha 6 kg
- 9-11 let = 2ks 5 litrový kanystr naplněný 5 litry vody váha 10 kg
- 12-15 let = 2ks 5 litrový kanystr naplněný 5 litry vody váha 10 kg

Trestné vteřiny:

Přesahuje-li jeden či oba kanystry z vyznačeného pole = +10 trestných vteřin

Materiál k provedení disciplíny:

Kanystry 2ks 3 litrový, 2ks 5 litrový kanystr, 4x čtvercová podložka na vyznačení odkládacího prostoru (případně sprej na nástřik místa odložení)

3. Úsek – dráha č. 2 – BALENÍ HADICE

Závodník doběhne k připravené hadici dle rozdělení. Smotá danou hadici předepsaným způsobem a odloží do připraveného boxu. Smotaná hadice nesmí jakoukoliv částí přecházet box. Rozdělení dle kategorií:

- 3 - 5 let = 3 m hadice D natažená (motá se přes půlspojku „na jednoducho“)
- 6 - 8 let = střívka C natažená (přeložená v půlce)
- 9 - 11 let = hadice C natažená (přeložená v půlce)
- 12 - 15 let = 2x hadice B natažená (motá se přes půlspojku „na jednoducho“)

Trestné vteřiny:

Splnění disciplíny znamená správně smotaná hadice. Žádná část hadice nepřesahuje úložný box. Žádné přehyby zkracování hadice přeložkou!

+10 trestných vteřin za špatné odložení do boxu

Materiál k provedení disciplíny:

Úložný box (bedna), hadice D (3m), hadice C (10m), 2 x hadice B (6m),
Na hadicích budou značená místa odkud se hadice motá.

4. Úsek – dráha č. 2 – PNEUMATIKA

Závodník přiběhne k pneumatice a překulováním ji přesune. Rozdělené dle kategorií:

- 3-5 let = 3x překulení
- 6-8 let = 3x překulení po směru běhu a 3x zpět
- 9-11 let = 3x překulení po směru běhu a 3x zpět (větší pneu)
- 12-15 let = 3x překulení po směru běhu a 3x zpět (větší pneu)

Trestné vteřiny:

Závodník nepřekulil pneu = +30 trestných vteřin za každé neprovedené překulení

5. Úsek – dráha č. 3 – TUNEL

Závodník proleze tunelem

Trestné vteřiny:

Závodník neprolezl tunelem = +30 trestných vteřin

6. Úsek – dráha č. 3 – HAMR BOX

Závodník uchopí obouruční kladivo/palici a v konstrukci hamr boxu provede podle věkové kategorie požadovaný počet úderů (střídavě nahoru a dolů). Rozhodčí počítá údery a po splnění úkolu závodníka poklepe na rameno. Po ukončení pokusu kladiva/palice zůstává v konstrukci hamr boxu.

Rozdělení dle kategorií:

- 3-5 let = 6x spodní deska
- 6-8 let = 10x spodní a vrchní deska 1 úder
- 9-11 let = 10x spodní a vrchní deska 1 úder
- 12-15 let = 15x spodní a vrchní deska 1 úder

Trestné vteřiny:

Odběhnutí závodníka před pokynem rozhodčího (poklepání na rameno) = +10 trestných vteřin

Materiál k provedení disciplíny:

Velký hamr box

Malý hamr box

Špalek o výšce 40 cm

Gumová palička

Palice 1kg na krátké násadě

Palice 2kg na dlouhé násadě

Palice 3 kg Na dlouhé násadě

7. Úsek – dráha č. 4 – PŘEKÁŽKA

Závodník překoná překážku **Rozdělení dle kategorií:**

- 3-5 let = bariéra typu A se dvěma nášlapy vysoká 70 cm
- 6-8 let = bariéra 70 cm
- 9-11 let = bariéra 70 cm
- 12-15 let = bariéra 100 cm

Trestné vteřiny:

Závodník nepřekoná překážku = +20 trestných vteřin

Materiál k provedení disciplíny:

bariéra typu A se dvěma nášlapy vysoká 70 cm

Bariéra 70 cm

Bariéra 100 cm

8. Úsek – dráha č. 4 – ZÁCHRANA

Závodník musí přemístit figurínu zraněného člověka na vzdálenost 10m

Závodník uchopí figurínu oběma rukama pod pažemi figuríny, tak aby byly viditelné ruce závodníka na hrudi figuríny. Není dovoleno přemísťovat figurínu tahem za oděv, hlavu nebo

končetiny, stejně tak není dovolen transport figuríny na zádech soutěžícího. Závodníci jdou v průběhu přesunu figuríny pozadu, kromě přípravy, která může běžet normálně.

Trestné vteřiny:

Výjimka pro přípravku – závodníci z přípravy budou přemisťovat plyšového medvěda, kterého mohou nést v náručí a běží popředu.

Jakýkoliv jiný než povolený způsob úchopu figuríny = +30 trestných vteřin.

Špatné odložení nebo nedotažení za odkládací čáru = +10 trestných vteřin

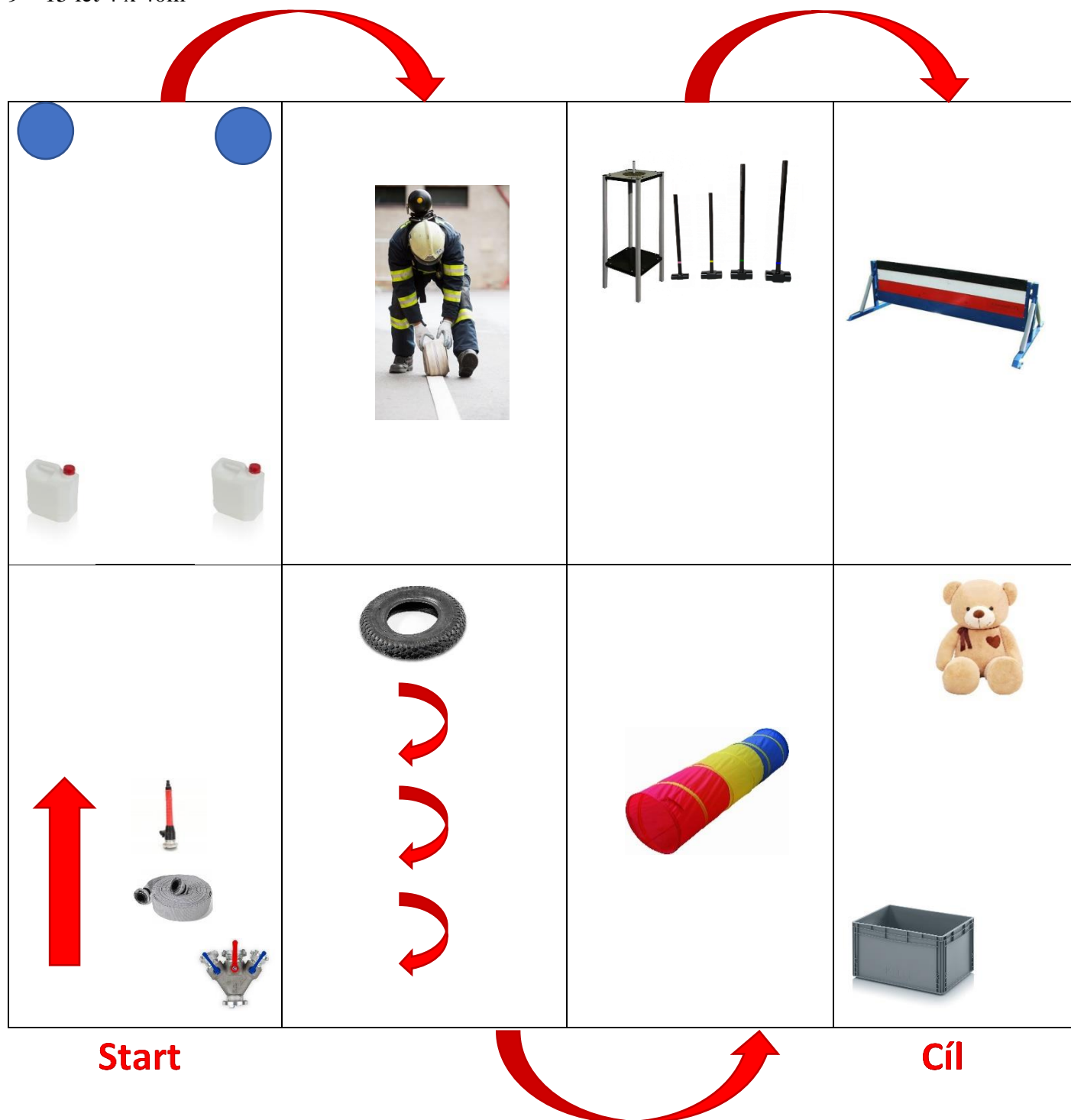
Materiál k provedení disciplíny:

Plyšový medvěd

Figurínu cca 5kg, 10kg ,15kg

3-8 let 4x30m

9 – 15 let 4 x 40m

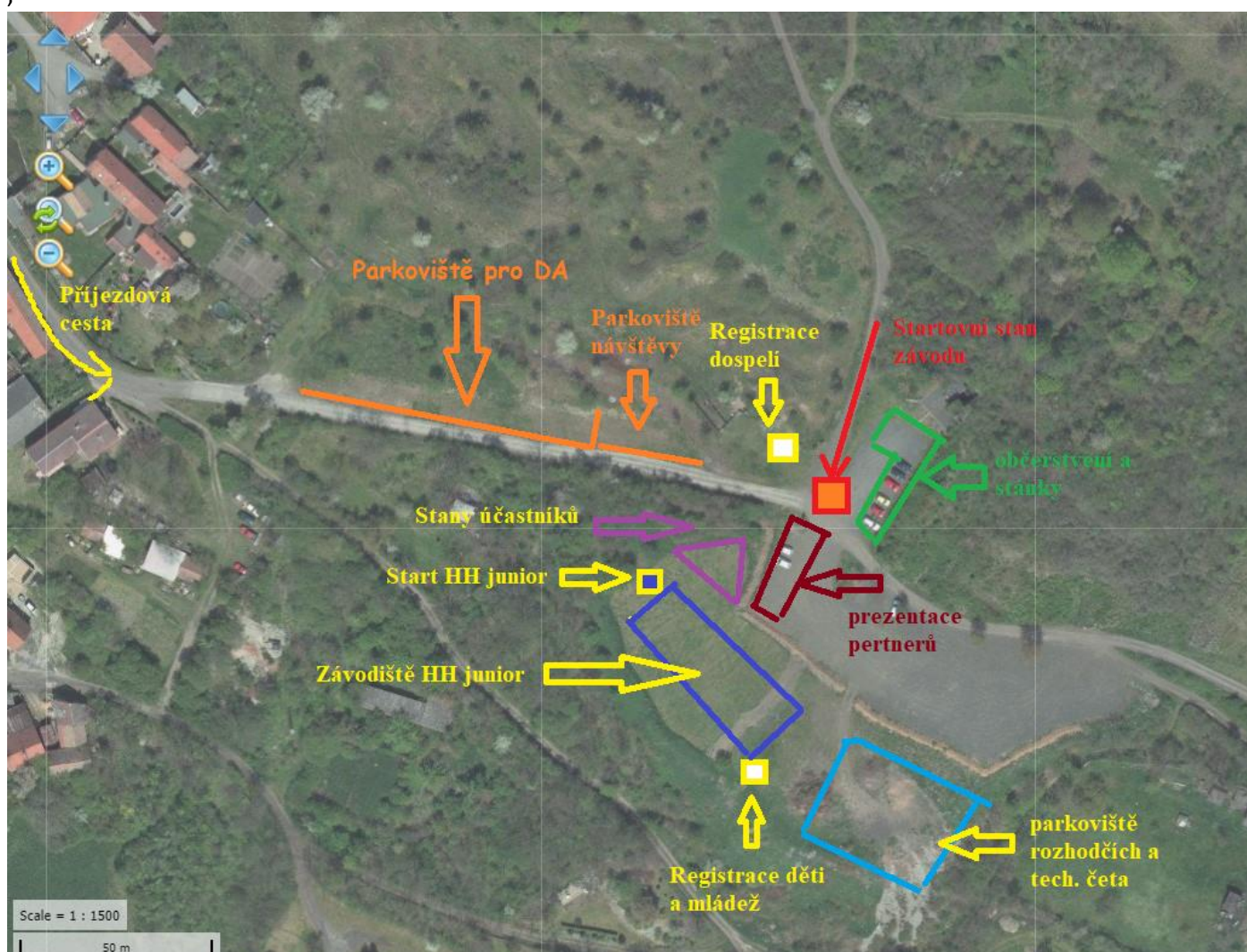


Pořadatel si vyhrazuje právo na změnu jednotlivých stanovišť a úseků

Pokyny pro dopravu a parkování

8. ŘÍJNA 2022

Z důvodu omezené kapacity parkoviště doporučujeme dorazit v co nejmenším množství aut. V ideálním případě DA, které budou mít vyhrazené parkování viz přiložená mapa



Pro osobní vozy je možnost parkování na odstavné ploše hned u rybníka (mapa níže), která je vzdálena 1 000m od závodíště. Z této plochy bude zařízený transport závodníků a vybavení naším DA do místa závodíště do 9:30 viz vyznačená mapa níže.

Dopravu na závodíště má na starost člen sboru Jarda Voslář: 605 181 986

